



DESCRIPCIÓN:

Panel compuesto, constituido por dos placas de yeso/yeso, unidas entre ellas por una capa de poliuretano de alta densidad (40 kg/m^3) inyectada en línea continua.

CARACTERÍSTICAS:

- Excelente acabado estético para interiores.
- Compatible con diferentes sistemas de acabado y recubrimientos.
- Elevada resistencia mecánica con posibilidad de construcción autoportante.
- Óptimo aislamiento térmico.
- Ligero.



USOS:

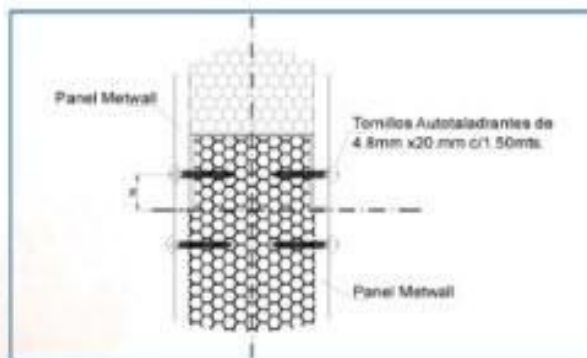
- Elemento para divisiones interiores para edificaciones que exigen un excelente acabado estético.
- Permite ser posicionado de manera vertical u horizontal sobre cualquier tipo de estructura portante.
- Elemento de muro, autoportante para construcción de vivienda, oficinas, comercios, industrias, etc.

ESPECIFICACIONES:

- Producidos en un ancho de 1220mm.
- Largo en función a las exigencias específicas del proyecto (2.00-5.50 mts).
- Uniones macho-hembra con acero cal. 24 formados en la línea de producción.

VENTAJAS:

- Por su tipología de panel se puede colocar tanto horizontal como vertical.
- Compatible con diferentes acabados.
- Alta rigidez, proporcionando ahorro en estructura.



FIJACIONES:

- La fijación de los paneles **METWALL®** es tipo "oculta", esto debido a que la cabeza es avellanada y cuando se coloca el acabado para terminación del panel queda oculta.

S Pulg.	K			R			Peso panel Kg/m ² Cal. 4.8mm x 20mm	W	W					
	40	60	80	40	60	80			100	120	150			
2"	0.35	0.41	0.07	2.88	2.44	13.85	13.62	f =	3.22	2.64	2.30	2.08	1.88	1.09

Los valores indicados en las tablas corresponden a el claro (f) permisible con la carga máxima uniformemente distribuida (W). Las longitudes han sido determinadas en ensayos prácticos con coeficiente de seguridad 3 respecto a la carga de ruptura. Claro (f) en metros con flecha $f \leq j 200$ por sobrecarga W uniformemente distribuida. Esta ficha se presenta como una guía. El distribuidor no se responsabiliza del uso que se le dé. Se reserva el derecho de modificar la información sin previo aviso.

Distribuidor autorizado:



TEL: (81) 1492-4592

FAX: (81) 1492-4692

www.konecto.com.mx

ALTAMISA #140-8, COL. BARRIO ESTRELLA MTY. N.L. CP 64108

SERVICIOS:

- MEJORAS A CASA HABITACIÓN
- IMPERMEABILIZACIÓN, AISLAMIENTO Y RETECHADOS
- DISEÑOS, PLANOS E INGENIERIAS (LAMINACIÓN Y ESTRUCTURAL)
- FABRICACIÓN E INSTALACIÓN DE ESTRUCTURA Y LAMINACIÓN